

INFORMAZIONI

La tecnica Straight-Wire Mirabella (SWM) risponde alle attuali esigenze cliniche di predicibilità ed efficacia e introduce ulteriori elementi di efficienza con la gestione individualizzata del trattamento. Il corso propone, pertanto, un percorso formativo di approfondimento dei concetti fondamentali della tecnica SWM, alla luce dei più recenti protocolli diagnostici e terapeutici basati sui canoni dell'evidenza scientifica.

Il programma si articola in **7 incontri** che prevedono 6 pomeriggi clinici oltre a seminari e tirocini pratici per piccoli gruppi da concordare con i dottori P. Aceto, A. Laiola e D. Esercizio.

L'orario previsto è dalle 9.30 alle 13.30 e dalle 14.30 alle 18.00 il venerdì e dalle 9.30 alle 13.30 il sabato.

Il Master consente di acquisire **60 crediti formativi**, con esenzione dell'obbligo dei crediti ECM, e permette di conseguire il Diploma di Master di Ortognatodonzia di II livello in "Excellence in Orthodontics Step by Step: la tecnica Straight Wire Mirabella".

La quota di iscrizione è pari a 3000 euro.

Il numero programmato è di 20 partecipanti.

Requisiti per l'ammissione al Master sono:

- Laurea specialistica/magistrale in Odontoiatria e Protesi Dentaria anche con abilitazione in itinere
- Laurea in Medicina e Chirurgia, con iscrizione o annotazione all'albo degli Odontoiatri
- Laurea conseguita all'estero dichiarata equipollente, ai sensi della vigente normativa, ovvero titoli di studio che la commissione giudicatrice potrà dichiarare equivalenti ai soli fini dell'ammissione al Master.

Il bando di concorso, nel quale sarà indicata la modalità di presentazione delle domande di partecipazione, è consultabile su www.ortodonzia.unina2.it - www.unina2.it

Nel caso in cui le domande superino il numero dei posti disponibili, l'ammissione sarà subordinata alla valutazione dei titoli presentati.

A parità di titoli, saranno accettate le iscrizioni in ordine cronologico di arrivo fino al completamento dei posti. Sono già disponibili i moduli di pre-iscrizione e la lista dello strumentario necessario.

Sede

SECONDA UNIVERSITÀ DEGLI STUDI DI NAPOLI

DIPARTIMENTO MULTIDISCIPLINARE DI SPECIALITÀ MEDICO-CHIRURGICHE ED ODONTOIATRICHE

Via L. De Crecchio, 6 – Napo li

Contatti

DIRETTORE

Prof. Letizia Perillo

Tel. 081 5665495 - Cell. 333 4027273

e-mail: letizia.perillo@unina2.it

www.ortodonzia.unina2.it - www.unina2.it

COORDINATORI

Dott. Pasquale Aceto

Cell. 392 5510285

e-mail: pasqualeaceto@alice.it

Dott. Anna Laiola

Cell. 388 1186206

e-mail: dr.annalaiola@alice.it

SEGRETERIA ORGANIZZATIVA

Dott. Deborah Esercizio

Cell. 333 9736888

e-mail: d.esercizio@libero.it

Dott. Alessandro Tamaro

Cell. 340 3535487

e-mail: altam1@live.it

Offerta Formativa 2015 - 2016



Corso di Perfezionamento in Ortognatodonzia

Diagnosi, Tecnica e cenni di terapia Ortodontica

15 posti - € 1800 - 20 CFU

Corso di Perfezionamento in Ortognatodonzia

Occlusione e Postura:

Tecniche stabilometriche e posturometriche

20 posti - € 2000 - 30 CFU

Master biennale di II livello in Ortognatodonzia

SON... Orthodontics

10 posti - € 5000 - 60 CFU/anno

In collaborazione con



SECONDA UNIVERSITÀ DEGLI STUDI DI NAPOLI

DIPARTIMENTO MULTIDISCIPLINARE DI SPECIALITÀ

MEDICO-CHIRURGICHE ED ODONTOIATRICHE

Direttore: Prof. Angelo Itrò



SCUOLA DI SPECIALIZZAZIONE IN ORTOGNATODONZIA

Direttore: Prof. Letizia Perillo

Master di II livello in Ortognatodonzia

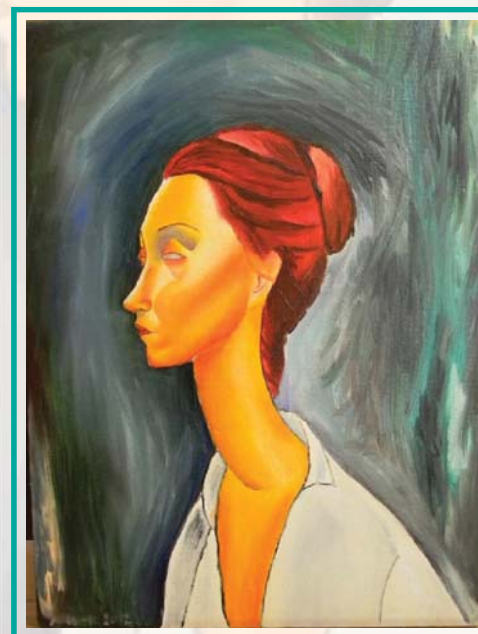
Direttore: Prof. Letizia Perillo

“Excellence in Orthodontics Step by Step:

la tecnica Straight-Wire Mirabella”

Corso teorico-pratico

Relatori: Davide Mirabella & coworkers



Lunia Czechowska

Amedeo Modigliani

Anno Accademico 2015-2016

GENNAIO 2016**Venerdì 22 e Sabato 23: D. Mirabella, A. Scarpa**

Tecnica Straight-Wire

- Le sei chiavi dell'occlusione ideale di Andrews
- Dai concetti di Andrews alla filosofia di McLaughlin, Bennet, Trevisi (MBT)
- Modifica della prescrizione originale: dalla MBT alla tecnica Straight-Wire Mirabella (SWM)
- Play filo/slot: risvolti clinici

Caratteristiche tecniche e biomeccaniche degli archi: fasi cliniche

- "Sequenza Logica": una sequenza di fili efficace per tutti i trattamenti
- Allineamento • Livellamento • Fase di lavoro • Rifinitura
- Raggiungimento degli obiettivi: check-list di controllo

Caratteristiche peculiari della Tecnica SWM

- Lace-back, Bend-back, Tie-back
- Archi coordinati UnaForm: una nuova forma d'arcata evidence-based
- Versatilità della prescrizione
- Concetti biomeccanici



Daniele Mirabella

FEBBRAIO 2016**Venerdì 19 e Sabato 20: V. Pasciuti, G. Garofalo**

Percorso Diagnostico Guidato

- Prima visita e Cartella Clinica
- Analisi estetica
- Analisi occlusale e intraorale

Pianificazione di trattamento guidata

- Identificazione degli obiettivi di trattamento
- V.T.O. dentale
- Piani di trattamento alternativi con relativi vantaggi e svantaggi

Bondaggio diretto ed indiretto

- Criterio delle creste marginali
- Strategie cliniche per un bonding preciso ed accurato

Trattamento delle I classi di Angle

- Background teorico
- Espandere o estrarre
- Chiusura spazi post-estrattivi con Meccanica di Scorrimento
- Gestione dell'Ancoraggio: concetti moderni

APRILE 2016**Venerdì 22 e Sabato 23: G. Garofalo, R. Lione**

Problematiche trasversali

- Background teorico dell'espansione basale e dento-alveolare
- Criteri diagnostici
- Curva di Wilson
- Discrepanza ortodontica o scheletrica?
- Morso incrociato monolaterale o bilaterale
- Quando, come e perché espandere
- Espansione ortopedica, ortodontica e chirurgica
- Espansione palatale in chiave estetica

Trattamento delle III Classi di Angle

- Background teorico
- Classificazione e diagnosi
- Crescita cranio-facciale e timing ideale del trattamento ortopedico
- Maschera di Delaire
- Maschera di Protrazione
- Elastici di III classe
- Gestione dell'ancoraggio
- Estrazioni mono-arcata e bi-arcata

MAGGIO 2016**Venerdì 27 e Sabato 28: V. Pasciuti, M. Calabrò, P. Aceto, A. Laiola**

Trattamento delle II Classi di Angle

- Background teorico
- Classificazione e diagnosi
- Crescita cranio-facciale e timing ideale del trattamento ortopedico
- Phase I versus Phase II
- Gestione del paziente pre-adolescenziale
- Indicazioni al trattamento intercettivo
- Cenni di ortodonzia funzionale
- Vantaggi e svantaggi Twin-Block
- TEO cervicale, combinata ed alta
- Gestione dell'ancoraggio
- Estrazioni mono-arcata e bi-arcata
- Elastici di II classe

LUGLIO 2016**Venerdì 8 e Sabato 9: L. Lombardo, L. Saba, P. Aceto, A. Laiola**

Casi Complessi

- Affollamenti severi
- Denti ectopici (incisivi e canini)
- Canini inclusi
- Creazione spazio per riabilitazione implantare a livello molare
- Trattamento morso aperto
- Intrusione molari superiori mediante ancoraggio scheletrico
- Gestione asimmetrica degli spazi estrattivi
- Estrazioni non convenzionali
- Gestione ortodontica traumi incisivi superiori

SETTEMBRE 2016**Venerdì 23 e Sabato 24: Christodoulos P. Laspos**

Non puoi trattare quello che non puoi vedere. Chirurgia Ortognatica, anomalie cranio-facciali, nuove tecnologie.

- Introduzione alla Chirurgia Ortognatica
- Ortodonzia Pre-chirurgica
- Check list per un trattamento Ortodontico-Chirurgico di successo
- Digital 3D Planning
- Ortodonzia Post-chirurgica
- Cambiamenti del piano occlusale e miglioramento dei tessuti molli
- Effetti indesiderati della Chirurgia Ortognatica: come evitarli
- Viso o Occlusione?

Ruolo dell'ortodontista nel trattamento delle cheilopalatoschisi: dalla nascita ai 18 anni.

Trattamento delle cheilopalatoschisi e della retrusione del terzo medio con Distrazione Osteogenetica

Utilizzo delle Miniplacche di "Sugawara" per chiudere il morso aperto anteriore

Utilizzo degli scanner intraorali nella pratica clinica ortodontica

Uso del Laser a Diodi in ortodonzia

DICEMBRE 2016**Venerdì 2 e Sabato 3: D. Mirabella, G. Giunta**

Rifinitura: obiettivi idealistici e realistici

Check-list dei parametri clinici e loro interpretazione

Strategie cliniche protocollate e riproducibili al fine di perseguire gli obiettivi:

1) Occlusali

Allineamento anteriore - Allineamento posteriore - Allineamento creste marginali,
Inclinazione vestibolo-linguale settori posteriori - Relazione occlusale - Contatti occlusali -
Relazione anteriore - Parallelismo radicolare - Piani occlusali

2) Funzionali

Guida anteriore e disclusione posteriore - Guida canina e disclusione posteriore - Funzione di gruppo -
Estrazioni non convenzionali

3) Estetici (Smile Design)

Corridoi buccali - Torque/Tip settore frontale - Torque settori posteriori - Dimensioni dentali -
Smile line - Display verticale anteriore - Gingival display